

定例観望会 晴れた日は天文台で星を見よう ☆望遠鏡を使って、季節の星のほか、月や金星・火星・木星・土星などを見ます。
 毎週金曜・土曜 ●時間 【4月～8月】20:00～21:45(最終受付21:15) 【9月～3月】19:30～21:30(最終受付21:00)
 ●対象 どなたでも(予約不要、無料) ※天候不良時中止



■ 2026年度天体観測一覧表

★黄色枠は特別観望会を予定

月	惑星観測	天文現象と観望会予定	星雲星団	重星	その他天体
2026年4月	2日 〇 満月	4日 水星が西方最大離角(明け方)	ぎょしゃ座の星団	ミザール(おおぐま座)	
	10日 ① 下弦	24日 月面X	M35星団(ふたご座)	カストル(ふたご座)	
	17日 ② 新月		プレセペ星団(かに座)	アルジェバ(しし座)	
	24日 ③ 上弦		春の銀河	かに座ι星	
5月	2日 〇 満月	23日 レグルス食(日中)	春の銀河(おとめ座等)	ミザール	
	10日 ① 下弦	31日 2026年最遠の満月	M3球状星団(りょうけん座)	アルジェバ	
	17日 ② 新月		M5球状星団(へび座)	ポリマ(おとめ座)	
	23日 ③ 上弦			コルカロリ(りょうけん座)	
	31日 〇 満月			かに座ι星	
6月	8日 ① 下弦	10日 金星と木星が接近(夕方)	春の銀河	ミザール	
	15日 ② 新月	16日 水星が東方最大離角(夕方)	M3球状星団	ポリマ	
	22日 ③ 上弦	20日 金星がプレセペ星団に接近	M5球状星団	コルカロリ	
	29日 〇 満月	21日 夏至	M13球状星団(ヘルクレス座)		
	30日 〇 満月	22日 月面X			
7月	8日 ① 下弦	7月 はやぶさ2が小惑星トリフネをフライバイ	M3球状星団	ミザール	
	14日 ② 新月	4日 七夕まつり	M5球状星団	コルカロリ	
	21日 ③ 上弦	7日 七夕	M13球状星団	さそり座β星	
	29日 〇 満月		リング星雲(こと座)	アルビレオ(はくちょう座)	
8月	6日 ① 下弦	2日 水星が西方最大離角(明け方)	M5球状星団	さそり座β星	ガーネットスター(ケフェウス座)
	13日 ② 新月	12日 ベルセウス座流星群観望会inひがさ	M13球状星団	アルビレオ	
	20日 ③ 上弦	13日 ベルセウス座流星群が極大	リング星雲	へび座θ星	
	28日 〇 満月	15日 金星が東方最大離角(夕方)	アレイ状星雲(こぎつね座)	ケフェウス座δ星	
9月	4日 ① 下弦	19日 金星が最大高度-4.8等(夕方)	M13球状星団 M11散開星団	アルビレオ	ガーネットスター
	11日 ② 新月	23日 秋分	リング星雲	へびθ	
	19日 ③ 上弦	25日 中秋の名月	アレイ状星雲	ケフェウスδ	
	27日 〇 満月	25日 中秋の名月観月会	M15球状星団(ペガスス座)	いるかγ	
		26日 海王星が衝	M2球状星団(みずがめ座)		
10月	3日 ① 下弦	4日 土星が衝	リング星雲 M11散開星団	アルビレオ	ガーネットスター
	11日 ② 新月	12日 火星がプレセペ星団に侵入	アレイ状星雲 M15球状星団	へびθ ケフェウスδ	
	19日 ③ 上弦	12日 水星が東方最大離角(夕方)	M2球状星団	いるかγ	
	27日 〇 満月	23日 十三夜	アンドロメダ座大銀河	アルマク(アンドロメダ座)	
11月	2日 ① 下弦	11月 探査機ベピコロンボが水星に到着	アレイ状星雲	ケフェウスδ	ガーネットスター
	9日 ② 新月	2日 プレセペ星団食	M15球状星団	いるかγ	ミラ(くじら座)
	17日 ③ 上弦	21日 水星が西方最大離角(明け方)	M2球状星団	アルマク	
	24日 〇 満月	24日 すばる食	アンドロメダ座大銀河	おひつじγ	
		26日 天王星が衝	h-χ星団(ペルセウス座)	カシオペアη	
12月	1日 ① 下弦	13日 ふたご座流星群観望&クリスマス会	アンドロメダ座大銀河	アルマク	ガーネットスター
	9日 ② 新月	14日 ふたご座流星群が極大	h-χ星団	おひつじγ	ミラ
	17日 ③ 上弦	16日 月面X	すばる星団(おうし座)	カシオペアη	
	24日 〇 満月	22日 冬至	ヒヤデス星団(おうし座)		
	31日 ① 下弦	24日 スーパームーン	ぎょしゃ座の星団		
		31日 くじら座の変光星ミラが極大			
2027年1月	8日 ② 新月	4日 しぶんぎ座流星群が極大	h-χ星団 M35星団	アルマク おひつじγ	クレムゾンスター(うさぎ座)
	16日 ③ 上弦	4日 金星が西方最大離角(明け方)	すばる星団 ヒヤデス星団	カシオペアη	
	22日 〇 満月	18日 すばる食	ぎょしゃ座の星団	カストル(ふたご座)	
	29日 ① 下弦		オリオンの大星雲	リゲル(オリオン座)	
2月	7日 ② 新月	3日 水星が東方最大離角(夕方)	h-χ星団 M35星団	アルマク	クレムゾンスター
	14日 ③ 上弦	11日 木星が衝	すばる星団	おひつじγ	
	21日 〇 満月	19日 火星が衝	ヒヤデス星団	カシオペアη	
	28日 ① 下弦	20日 火星最接近	ぎょしゃ座の星団	カストル	
3月	8日 ② 新月	21日 火星最接近観望会inどん3の森	オリオンの大星雲	リゲル	
	16日 ③ 上弦	17日 水星が西方最大離角(明け方)	すばる星団 M35星団	カストル	クレムゾンスター
	22日 〇 満月	21日 春分	ヒヤデス星団	アルジェバ	
	30日 ① 下弦		ぎょしゃ座の星団	かにι	
			オリオンの大星雲 プレセペ星団	リゲル	

※月の観測は「上弦」の頃が好条件です。「惑星観測」は、観望会の時間帯に見える惑星を記しています。星雲星団の観測は、上弦から満月の前後は月明かりが強く不適です。
 ※予定は変更されることもありますので、直前の案内をご確認ください。

2026 春のほしぞら学習館案内

星と科学を学べる場所

参加申込はこちらの専用フォームから

4/24 金

スマホ・デジカメで月面Xを撮ろう

半月に「X」の文字が浮かび上がる!?

5/2 土 3日

近隣イベントのご紹介 / シギチフェス

@東よか干潟ビジターセンター ひがさ

色々なワークショップや展示を楽しもう

5/15 金

春のほしぞら教室

双眼鏡でほしぞら散歩

5/31 日

ペットボトルロケットを作って飛ばそう

作ったあと運動場で飛ばそう!

科学の風で吹く

春のほしぞら

6/12 金 13 土

水星・金星・木星観望会

珍しい水星の観望チャンス!

6/19 金 20 土

プレセペ星団と金星の大接近 観望会

明るい金星のそばに散りばめられた星たち

毎週金土夜 定例観望会

季節の星や惑星を望遠鏡で観望

第2第4水曜夜 大人のための天文教室

天文について学び星の観望も実施

佐賀市星空学習館

☎ 0952-25-6320

✉ hac@saga-hoshizora.com

〒840-0036 佐賀市西与賀町大字高太郎328番地

開館時間 午前9時～午後9時(金・土は午後10時まで)

休館日 毎週月曜日(祝日の場合は翌日)

※GWは5/4(月祝)のみ休館

ホームページ

Facebook

佐賀で見る 4~6月の星空



4月15日 23時頃
5月15日 21時頃
6月15日 20時頃

空いっぱい春の星座が広がります。しし座、おおぐま座、うしかい座、おとめ座をまず探してみましょう。北の空高く北斗七星は、おおぐま座のしっぽに当たります。北斗七星の柄のカーブを伸ばすと、うしかい座の一等星アルクトゥルス、おとめ座の一等星スピカに達し、これを「春の大曲線」と呼びます。また、アルクトゥルス、スピカとしし座のしっぽに当たるデネボラを結んでできる大きな三角形が「春の大三角」です。

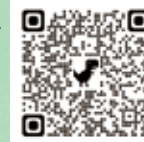
この春は夕方の西空が賑やかです。明るい宵の明星（金星）と木星が6月上旬を中心に接近します。6月中旬には、ここに東方最大離角を迎えた水星が加わります。6月20日には、金星がかに座のプレセペ星団に接近する珍しい現象がみられます。学習館では観望会を予定しています。

4月	2日 満月	5月	2日 満月 八十八夜	6月	6日 芒種
	4日 水星が西方最大離角(明け方)		3日 憲法記念日		8日 下弦の月
	5日 清明		4日 みどりの日		11日 入梅
	10日 下弦の月		5日 立夏 こどもの日		15日 新月
	17日 新月		6日 振替休日		16日 水星東方最大離角(夕方)
	20日 穀雨		6日 みずがめ座エータ流星群極大		20日 金星がプレセペ星団に接近
	23日 こと座流星群が極大		10日 下弦の月		21日 夏至
	24日 上弦の月		17日 新月		22日 上弦の月
	24日 月面Xが見られる(20時50分頃)		21日 小満		22日 月面Xが見られる(19時40分頃)
	29日 昭和の日		23日 上弦の月		30日 満月
			31日 満月		

2026 春のほしぞら学習館案内

春うらら 科学の風へのろっ

教室参加ご希望の方は、右QRコード申し込みフォームよりお申込みください



※申込締切は、各イベント・教室の前日です。
※受付は先着順となっております。
※web申込が難しい方はお電話にてお問合せください
TEL 0952-25-6320 ✉ hac@saga-hoshizora.com

4/24金 スマホ・デジカメで月面Xを撮ろう

この夜の月には、不思議な「X」の文字が見られます。身近なカメラと望遠鏡で、美しい月のクレーター「月面X」を撮影してみませんか。 ※天候不良時は中止

時間 20:00~21:30
募集 小学4年生以上(大人だけでも可) 8組
※子どもは保護者同伴
参加費 無料(要申込)

5/15金 春のほしぞら教室

一組に一台の双眼鏡を貸し出して、自分で星を探る楽しみを学ぶ教室です。春の星座・一等星、木星、ω(オメガ)星団をはじめ春の星団など、春の星空を観察します。(天候不良時は、星、宇宙の話や簡単な工作「太陽観察メガネづくり」を行います。)

時間 20:00~21:30
募集 小学生以上の親子 10組
※大人だけでも可
参加費 300円/組(要申込)

6/12金 13土 水星・金星・木星 観望会

水星は太陽に近く、観察できる機会の少ない惑星ですが、この頃には日没後の西の低空で観察のチャンスとなります。あわせて、すぐ上方で強く輝く金星(宵の明星)と木星を観察しましょう。 ※天候不良時は中止

時間 20:00~21:45 (最終受付 21:15)
募集 どなたでも
参加費 無料(申込不要)

参加募集 定例観望会

毎週、金曜と土曜の夜に、天体観測室の望遠鏡を使って季節の星のほか、月や惑星などを観望します。4~6月を通して金星が見られるほか、4~5月は木星を見ることができます。 ※天候不良時は中止

日程 毎週金曜土曜 20:00~21:45 (最終受付 21:15)
場所 佐賀市星空学習館
対象 どなたでも ※子どもは保護者同伴
参加費 無料(申込不要)

5/2土 3日 近隣イベントのご紹介/ シギチフェス

シギ・チドリ類 渡来数日本一を誇る東よか干潟の春は渡りの鳥で賑わいます。この時期に合わせて、自然豊かな佐賀の魅力を知る科学団体が集い、ワークショップや展示等を行います。星空学習館は、2日(土)に12星座マジックカード作りを行います。

場所 東よか干潟ビジターセンター ひがさす
ひがさすホームページ ▶

5/31日 ペットボトルロケットを作って飛ばそう

迫力満点!水と空気を使って飛ぶペットボトルロケットを作ります。その後、各自、西与賀小学校に車で移動して、運動場で飛ばして実験します。

時間 13:30~15:30 ※雨天時は工作のみ
募集 小学生以上 20名 ※保護者同伴
参加費 300円(要申込)
講師 高取照秋さん(さが科学少年団)
持ち物 炭酸飲料ペットボトル(15リットル)2個
※くびれていないタイプ

6/19金 20土 プレセペ星団と金星の大接近 観望会

19~20日かに座の中心部にあるプレセペ星団に、金星が大接近します。圧倒的な明るさで輝く金星のすぐ近くに、微光の星団が散りばめられる美しい現象です。他にも水星、木星、三日月を観察しましょう。 ※天候不良時は中止

時間 20:00~21:45 (最終受付 21:15)
募集 どなたでも
参加費 無料(申込不要)

参加募集 大人のための天文教室

平日夜の大人のための教室。ゆっくりと天文について学び、晴れた夜は天体観測室の望遠鏡で星空の観察も行います。春季は古代ギリシアの天文学史や望遠鏡の仕組みなどについてお話しします。期間途中からの参加も可能です。

日程 毎月第2第4水曜日 19:00~21:00
場所 佐賀市星空学習館
対象 高校生以上 20名(要申込)
参加費 一般:各回1000円
佐賀天文協会会員:各回600円
(別途テキスト代1628円)



佐賀市星空学習館 貸館利用のススメ

コミュニティスペースとして利用可能な、さまざまなお部屋があります ▶▶

多目的ホール 卓球やバドミントン、空手など軽スポーツに	和室 ヨガや日本舞踊、楽器演奏の場所としても	学習室1 洗い場や木工用の机があるので、フラワーアレンジメント教室などにも	学習室2,3 ダンス教室、会議や勉強会などに
---------------------------------------	----------------------------------	---	----------------------------------

冷暖房完備で夏も冬も快適!(有料)

*利用料金は、1部屋1時間あたり150円~360円(市内の方)、年齢に応じた減免もあります。